



OPORTUNIDADES DE ESTUDOS E COOPERAÇÃO ACADÊMICA COM A FINLÂNDIA

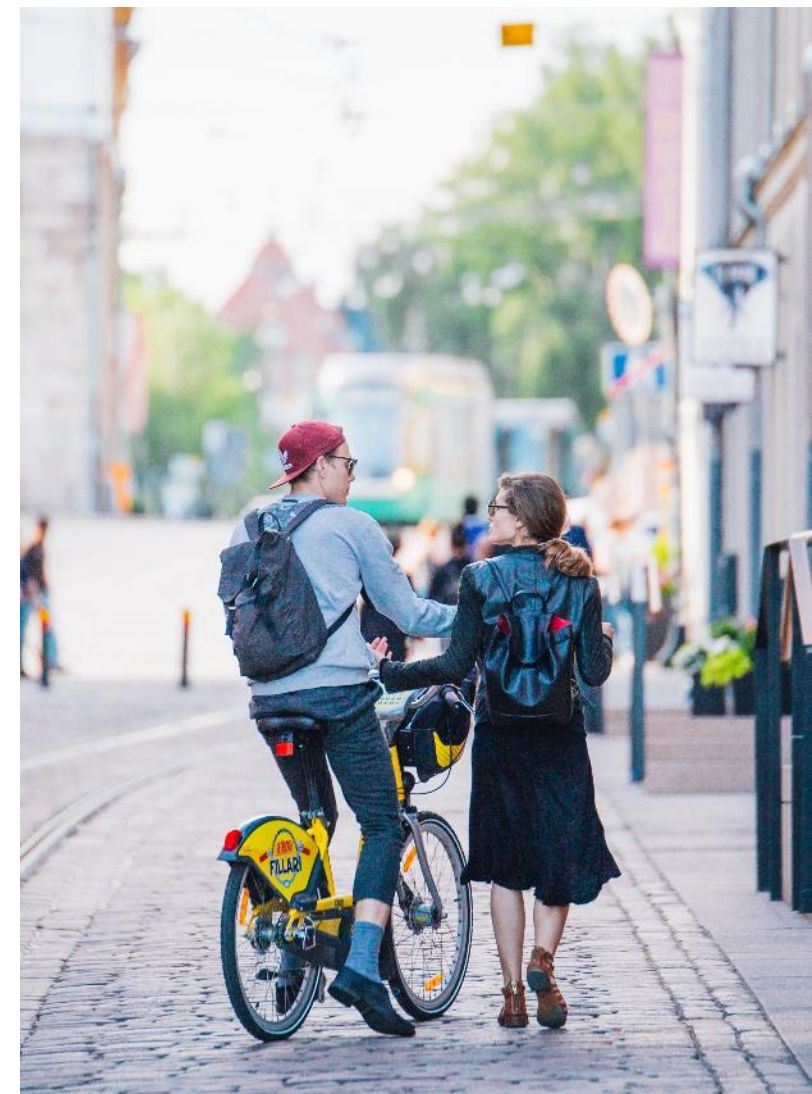
Novembro 2023

Johanna Kivimäki, Conselheira de Educação superior e Ciência
Consulado da Finlândia, São Paulo, Brasil

✚ PORQUE FINLÂNDIA?

SUOMI
FINLAND

- 6ª economia mais inovadora do mundo - GII 2023
 - Investimentos constantes em PDI
 - Um sistema de ensino e pesquisa de alto nível
 - Ambientes e infraestrutura de pesquisa de alta qualidade
 - Uma forte cultura de colaboração e inovação
- O país mais feliz do mundo por 6 anos consecutivos
 - *Balance entre estudos/trabalho e vida, igualdade, boa governança, honestidade, confiança, estabilidade, seguridade social*



METAS NACIONAIS PARA ENSINO SUPERIOR E PDI ATÉ 2030

4 %

- do PIB alocado para pesquisa e desenvolvimento

50 %

- de todos os jovens concluem um diploma de ensino superior

15 000

- estudantes internacionais por ano na Finlândia

75 %

- de estudantes internacionais tem emprego na Finlândia

14 Universidades

BA
MA
Doutorado
Pesquisa Científica

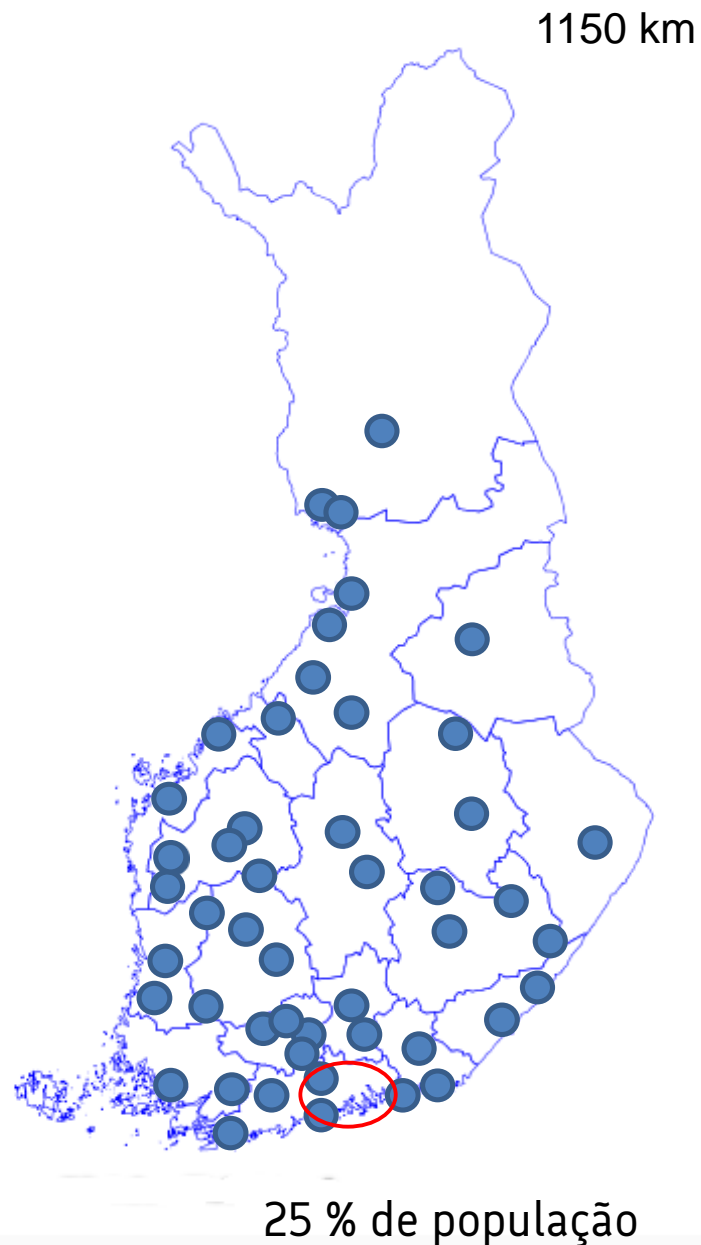
158 000 estudantes

24 Universidades de Ciências Aplicadas

BA
MA
PDI

155 000 estudantes

12 instituições públicas de pesquisa



BACHARELADO E MESTRADO

- **+500 programas internacionais em inglês**
- Período principal para inscrições: entre **dezembro e janeiro** para os estudos que começam em setembro
- Pesquise as opções e inscreva-se em **Studyinfo.fi**
- Os estudantes não pertencentes à UE/EEE estão sujeitos a anuidades nos programas ministrados em inglês
- **Bolsas** oferecidas pelas universidades
- Estudantes podem trabalhar até 30 horas semanais

+10% dos estudantes universitários são internacionais



DOCTORADO & PESQUISA

- Pesquise as programas de doutorado em **Studyinfo.fi**
- Inscrições diretamente nas universidades
- **Programas de doutorado são gratuitos!**
- **Financiamento**
 - Bolsas das universidades
 - Bolsas das fundações
 - Bolsas nacionais de EDUFI (3-12 meses)
 - Posições remuneradas de doutorado
- **Vagas abertas nas universidades**
 - <https://euraxess.ec.europa.eu/jobs>
 - <https://www.workinfinland.com/fi/open-jobs/>
 - <https://jobsinfinland.fi/>
 - <https://tyomarkkinatori.fi/en>



INTERCÂMBIO

→ **Acordos de intercâmbio** entre universidades (3 meses – 1 ano)

Consulte as relações internacionais da sua universidade pelos acordos atuais!

→ **Intercâmbio como estudante visitante *freemover*** (2 meses – 1 ano)

Verifique os prazos e condições nos sites das universidades finlandesas e com seus serviços de intercâmbio!

Com acordo = estudos gratuitos
Freemovers = pode ter custo

→ Estudante de doutorado ou pesquisador como **pesquisador visitante** (5 dias ->)





COLABORAÇÃO EXISTENTE: BRA & FIN

SUOMI
FINLAND

- **~50 MoUs entre universidades finlandesas e brasileiras**
 - Atividades: Cooperação em mobilidade de estudantes e pessoal; educação e pesquisa; PDI; serviços educacionais
 - Grande diversidade das disciplinas
- **Publicações conjuntas BRA & FIN**
 - Ciências naturais, medicina e ciências da saúde, ciências biológicas e ambientais, tecnologia, silvicultura
- **Temas de interesse comum entre Brasil e Finlândia**
 - **Transição verde:** Bioeconomia, economia circular e energias renováveis; biodiversidade;
 - **Transição digital:** TIC, inteligência artificial e cyber segurança; tecnologias de espaço; quantum; tecnologias de saúde e biotecnologia;
 - **Educação:** Ciências educacionais e formação de professores; edutech



+ FINANCIAMENTO: Cooperação de Ensino Superior

SUOMI
FINLAND

Team Finland Knowledge programme da Agência Nacional de Educação (EDUFI)

- Ensino superior: cursos ou programas de estudo conjuntos, intercâmbios, desenvolvimento de métodos e pedagogias, até 80.000 €
- Aberto a todos os temas e disciplinas
- Região LAC:
 - 2022: 13 projetos financiados, 1 para Brasil
 - 2023: 10 projetos financiados, 5 para Brasil
 - *Estudos indígenas, business, engenharia, saúde, inteligência artificial, operações humanitárias*





FINANCIAMENTO: Pesquisa acadêmica

SUOMI
FINLAND

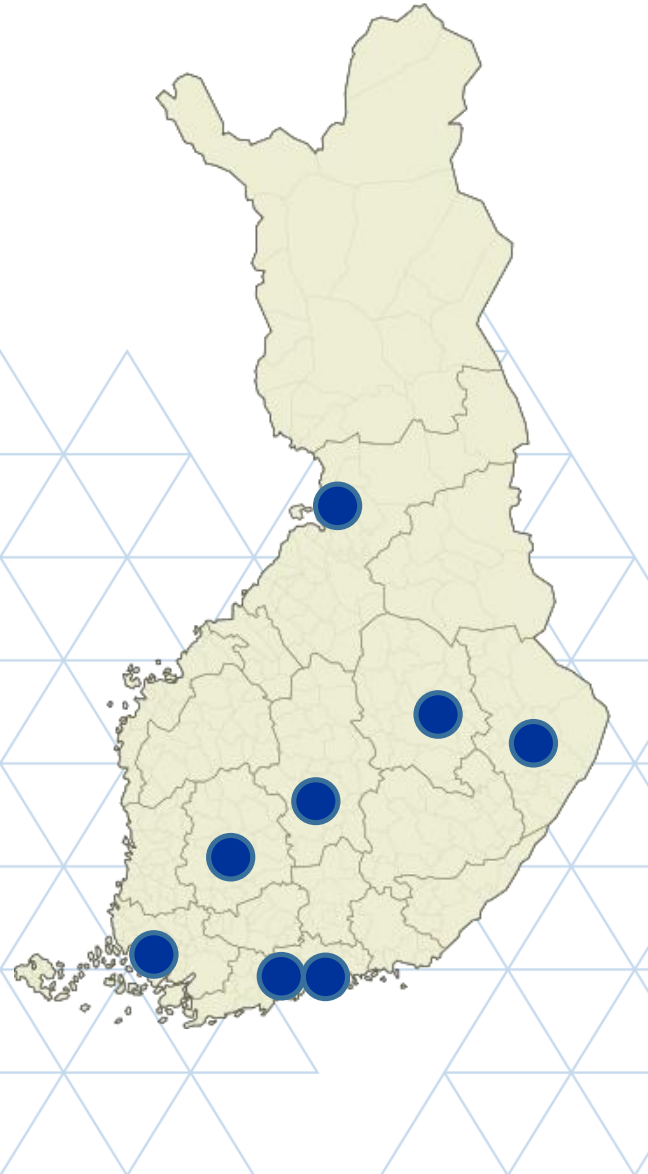
Conselho de Pesquisa da Finlândia

- 3 comitês de pesquisa
 - Biociências, Saúde e Ambiente
 - Cultura e sociedade
 - Ciências naturais e Engenharias
 - **2 grandes concursos anuais: na primavera e no outono**
 - **Para pesquisadores individuais ou grupos de pesquisa**
- Participação em Horizon Europe
- **Flagship Programme**
 - 14 centros de competência com cooperação estreita entre a academia, as empresas e o setor público
 - Colaboração com Brasil incrementando





FLAGSHIP PROGRAMME | 2018–2026 & 2020–2024 & 2024-2031



- **6G** – 6G-Enabled Wireless Smart Society & Ecosystem | University of Oulu
- **FCAI** – Finnish Centre for Artificial Intelligence | Aalto University, University of Helsinki & VTT
- **FinnCERES** – Competence Centre for the Materials Bioeconomy | Aalto University & VTT
- **iCAN** – Digital Precision Cancer Medicine Platform | University of Helsinki & Helsinki University Hospital HUS
- **INVEST** – Inequalities, Interventions and New Welfare State | University of Turku & National Institute for Health and Welfare
- **PREIN** – Photonics Research and Innovation | Tampere University, Aalto University, VTT & University of Eastern Finland
- **ACCC** – Atmosphere and Climate Competence | University of Helsinki, University of Eastern Finland, Tampere University & Finnish Meteorological Institute
- **GeneCellNano** – Gene, Cell and Nano Therapy | University of Eastern Finland, University of Helsinki, University of Oulu, Aalto University & Finnish Red Cross Blood Service
- **InFLAMES** – Innovation Ecosystem based on the Immune System | University of Turku & Åbo Akademi University
- **UNITE** – Forest-Human-Machine Interplay | University of Eastern Finland, University of Tampere, Natural Resources Institute Finland & Finnish Geospatial Research Institute
- **Digital Waters Flagship** | University of Oulu, Finnish Geospatial Research Institute, Finnish Meteorological Institute, Aalto University, Finnish Environment Institute, University of Turku
- **Education for the Future** | University of Jyväskylä, University of Helsinki, Aalto University, University of Turku
- **Flagship of Advanced Mathematics for Sensing, Imaging and Modelling** | University of Eastern Finland, University of Helsinki, LUT University, University of Jyväskylä, Aalto University, University of Oulu, Tampere University, Finnish Meteorological Institute
- **Finnish Quantum Flagship** | Aalto University, University of Helsinki, CSC, University of Jyväskylä, Tampere University, University of Oulu, VTT

6G Flagship

- National research flagship for 2018 – 2026 with a total volume of 250M€.
- Operated by University of Oulu.
- Currently involves 400 researchers from 50 nationalities.
- Steered the first 6G visions work via 13 6G White Papers (downloaded over 1M times).
- Published 2500 per-reviewed papers and 85 doctoral theses.
- Over 400 company collaborators and more than 300 research projects so far.
- **Cooperation with Inatel in Brazil to develop rural connectivity**



FLAGSHIP

**UNIVERSITY
OF OULU**

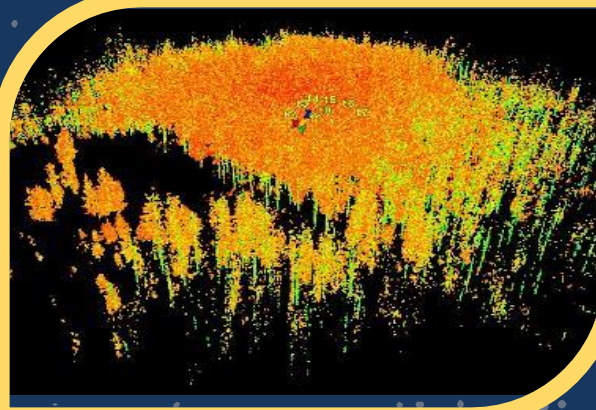
UNITE Flagship of Science: Forest-Human-Machine Interplay – Building Resilience, Redefining Value Networks and Enabling Meaningful Experiences

4 minutes video: <https://www.youtube.com/watch?v=529YMKgR6HY>



ACQUISITION

Disruptive technologies for capturing forest ecosystem structure and functioning



CREATION

Agile and versatile knowledge creation from the forest (big) data



ENGAGEMENT

Gameful forest interaction for meaningful experiences and practices



MANAGEMENT

Smart decision support for human actions in space and time, whatever the decision objectives



[Home - UNITE Flagship](#)

FOREST-HUMAN-MACHINE INTERPLAY

- The global leader in applying versatile forest bioeconomy know-how, novel geospatial technologies and gamification together for supporting forest sector's successful transition to biosociety
- We digitalize forests and their use and value networks, starting in Finland and impacting globally

FinnCERES – Competence Centre for the Materials Bioeconomy

- FinnCERES aims to develop **novel bio-based materials** towards industry production
- **Themes:** Future biorefineries, clean air and water, lignocellulosics beyond plastics and electronics, optics and energy applications
- Globally networked competence center for bio-based materials
- Brings **researchers and companies** together in the **early stage of research to accelerate industrial utilisation of the solutions**



- **Aalto University**
- **VTT**



- Academy of Finland Flagship and European Commission's Digital Innovation Hub in the field of artificial intelligence (AI DIH)
- **Aalto University, the University of Helsinki and VTT:** 60 professors and 300 researchers
- Creates AI solutions that work in a data-efficient, trustworthy, ethical and understandable way
- Brings together cutting-edge researchers, industry and the public sector for **solving real-life problems using AI**
- **EUR 250 million budget** for the flagship term of 2019–2026.

- FCAI & MinnaLearn: Collaborative, **free online course entitled *Elements of AI*** with participants from over 170 countries. Ranked as the world's #1 online AI course*. Versions available in Spanish and Portuguese

* Class Central online course search portal

FCAI RESEARCH PROGRAMS INCLUDE:

1. Agile probabilistic AI
2. Simulator-based inference
3. Next-generation data-efficient deep learning
4. Privacy-preserving and secure AI
5. Interactive AI
6. Autonomous AI
7. AI in society

GeneCellNano – Flagship for biological drugs

- Develops and commercialises **new biological drugs, biomarkers and diagnostics for common chronic diseases** such as cardiovascular diseases and age-related macular degeneration, as well as for brain, ovarian and bladder cancer
- Innovations developed in cooperation between **cutting-edge research, biotech companies and clinical operators**



- **University of Eastern Finland**
- **University of Helsinki**
- **University of Oulu**
- **Aalto University**
- **Finnish Red Cross Blood Service**



FINANCIAMENTO POR UE:

Mobilidade e Pesquisa acadêmica

SUOMI
FINLAND

Erasmus+ Mobilidade Global

- Cooperacao entre universidades:
 - Mobilidade de estudantes e de pessoal
- Colaboração existente:
 - *Universidade de Feevale*
 - *Universidade Federal de Goiás*
 - *Universidade Federal do Rio Grande do Norte*

Horizon Europe

- Oportunidades em 3 parcerias
 - *Biodiversa +*
 - *The Sustainable Blue Economy Partnership (SBEP)*
 - *Water4All – Water Security for the Planet*
 - *Chist-ERA*
- Colaboração existente:
 - *36 parcerias em 8 projetos*
 - *Comida, bioeconomia, recursos naturais, agricultura, ambiente; Industria digital e espaco; Participacao e excelencia*



COLABORACAO ENTRE UNIVERSIDADES E EMPRESAS

SUOMI
FINLAND

Pesquisa

- Pesquisa ou teses de doutorado comissionada
- Projeto de PDI conjunto, fundos de empresa e/ou públicos
- Projetos de UE
- Infraestrutura comum

Educação

- Palestras, visitas,
- Equipe, materiais de training
- Teses de mestrado ou bacharelado
- Estagiários
- Educação executiva, da pessoal

Outros

- Start-ups
- Empresas no campus
- Clusters e ecossistemas de inovação

Estratégia nacional de Direitos de Propriedade Intelectual ate 2030:

- Ambiente de IPR no apoio da inovação e trabalho criativo
- Bem-estar econômico e competitividade
- Consideração dos direitos fundamentais e diferentes interesses sociais

✚ FINANCIAMENTO: Cooperação de PDI

SUOMI
FINLAND

Business Finland

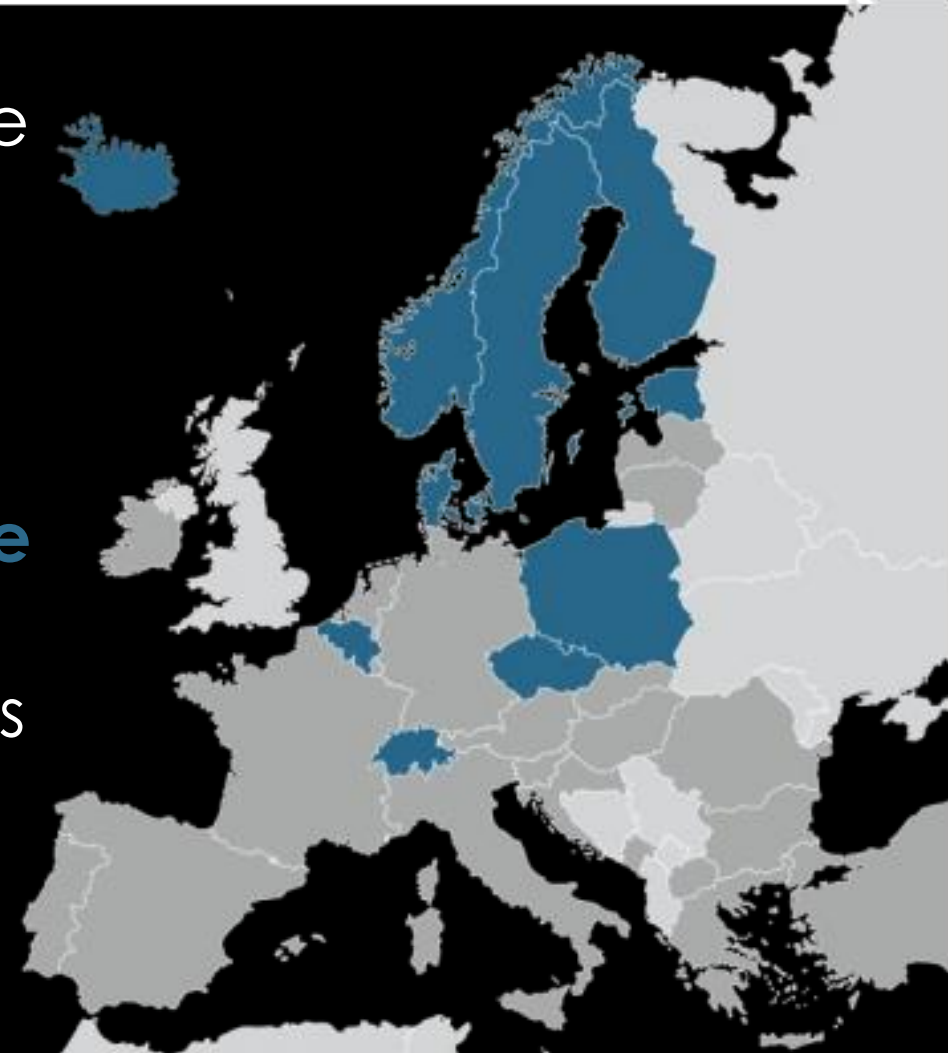
- Apoia a PDI de empresas pequenas e médias
- Oportunidades de colaboração para a comunidade acadêmica
- MoU entre Business Finland Brasil e EMBRAPAII



LUMI – a unique joint endeavor in high-performance computing

LUMI

- **LUMI** is the 3rd fastest supercomputer in the world
- **Jointly funded by EU and by LUMI consortium** that includes 10 European countries
- **The resources of LUMI are allocated per the investments** to the member countries
 - **LUMI research infrastructure** opens up possibilities for researchers in both academia and industry to **reach breakthroughs with high societal impact**





**SUOMI
FINLAND**

KIITOS! OBRIGADA! GRACIAS!

Johanna Kivimäki

Conselheira de Educação superior e Ciência

Consulado da Finlândia, São Paulo, Brasil

johanna.kivimaki@gov.fi